

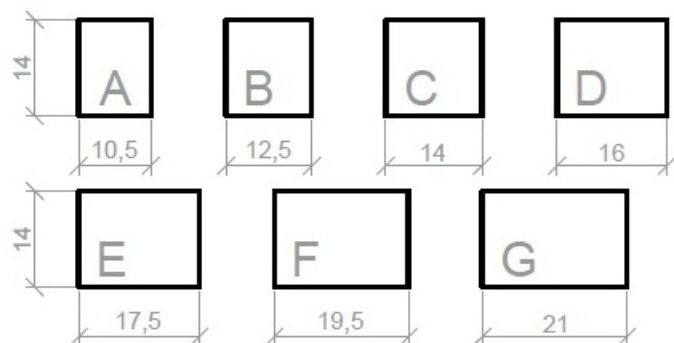
BERGAMO PIATTO LINEARE

grubość 6cm

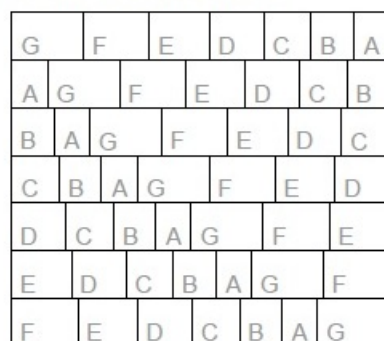


Ilość kształtów na jednej warstwie w palecie:

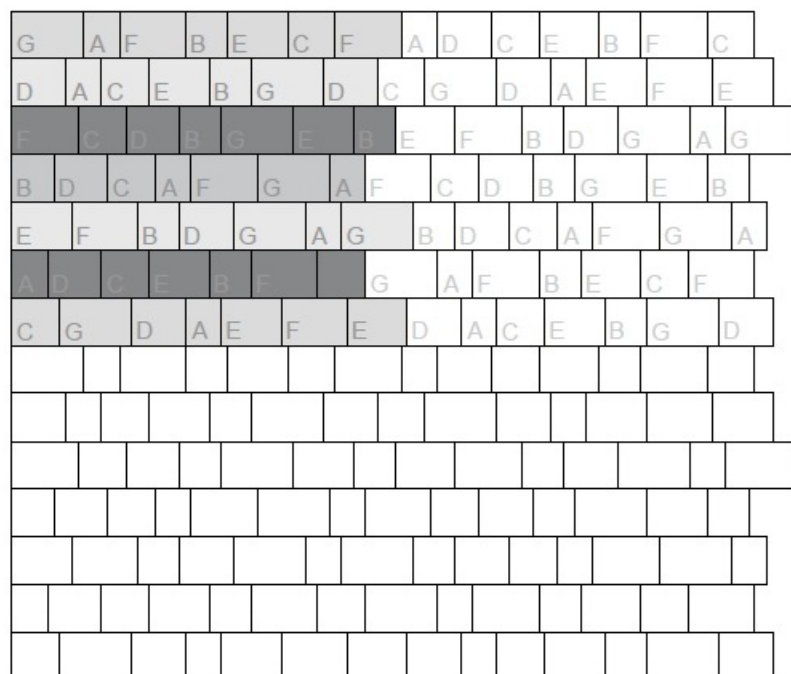
- A - 7szt.
- B - 7szt.
- C - 7szt.
- D - 7szt.
- E - 7szt.
- F - 7szt.
- G - 7szt.



Ułożenie na warstwie w palecie:



Moduły:



Moduły stosować naprzemiennie.

* wymiary podano w cm

Układanie kostki brukowej powinno odbywać się z minimum trzech do pięciu palet jednocześnie. Ma to na celu uzyskanie najlepszej kombinacji wizualnej układanej nawierzchni brukowej, zwłaszcza w przypadku kostek z kolekcji ColorBlend, Antyk i PRO. Układanie z kilku palet jednocześnie w znacznym stopniu ogranicza też ewentualne różnice w odcieniach koloru które mogą wystąpić także w przypadku układania nawierzchni z kostek jednolitego koloru.